

# **MATÉRIEL ET ESPACES DE LA GÉNÉRALE**

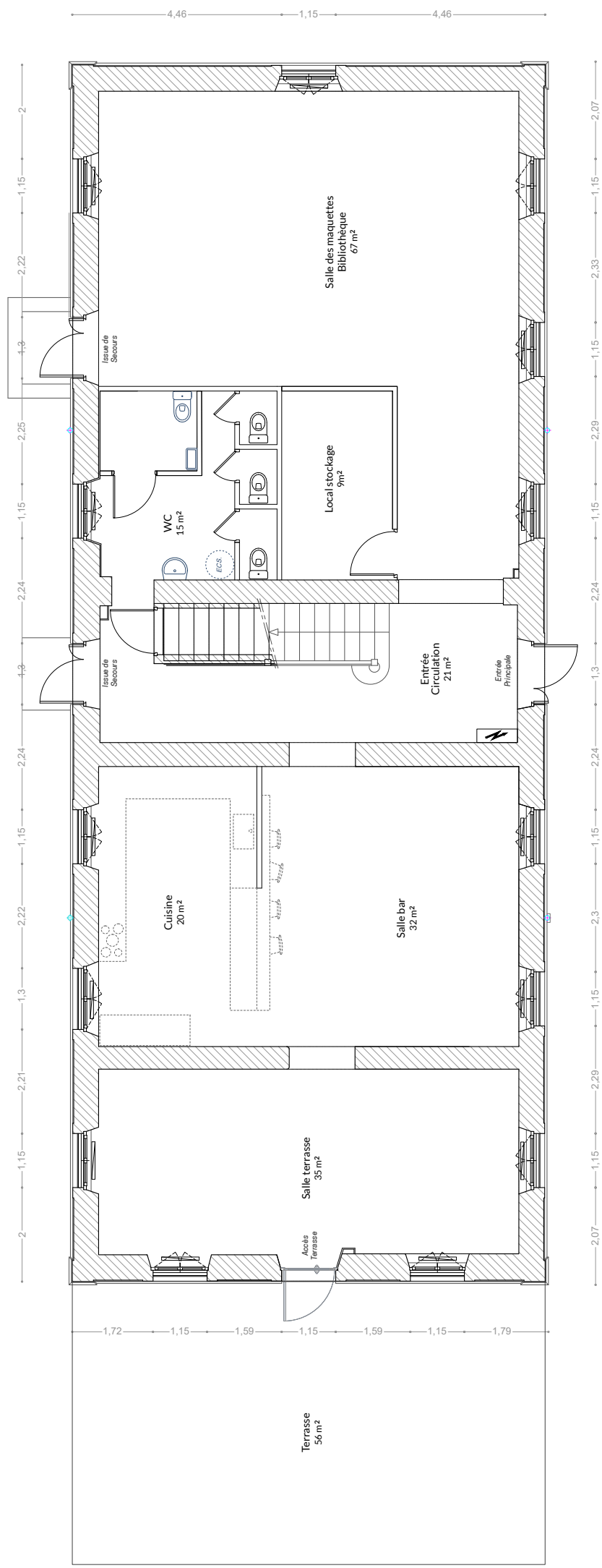
# MATÉRIEL À DISPOSITION

	NOMBRE :	INFORMATIONS :
<b>CHAISES :</b>	30	
<b>BANCS :</b>	8	Capacité de 4 à 5 personnes par banc
<b>TABLES :</b>	9	4 tables capacité 8 personnes 5 tables capacité 4 personnes
<b>SCÈNE :</b>	1	4 modules de 120cm l x 120cm L x 50cm H
<b>MATÉRIEL DE PROJECTION :</b>	1	Écran de projection + vidéoprojecteur
<b>SONO :</b>	1	Fiche technique : <a href="https://drive.google.com/file/d/14XpiYvPdIO3xNBx2JdM2kJySI7zMLAZj/view?usp=sharing">https://drive.google.com/file/d/14XpiYvPdIO3xNBx2JdM2kJySI7zMLAZj/view?usp=sharing</a>
<b>TABLE DE MIXAGE :</b>	1	Référence : <i>Behringer DJX900USB</i>

# CAPACITÉ DES SALLES

## CF. PLAN PAGE 3

	<b>DEBOUT :</b>	<b>ASSIS :</b>
<b>SALLE DES MAQUETTES BIBLIOTHÈQUE</b>	70	50
<b>SALLE TERRASSE</b>	30	20
<b>SALLE BAR</b>	40	30
<b>TOTAL CAFÉ ASSO (SALLE TERASSE + SALLE BAR)</b>	70	50
<i>TOTAL RDC</i>	150	100





**BATIMENT DE LA GÉNÉRALE**



**SALLE DES MAQUETTES / BIBLIOTHÈQUE**



**SALLE TERRASSE**



**SALLE BAR**

**CAFÉ ASSOCIATIF**



**CUISINE**



**TERRASSE**

# MATÉRIEL EN CUISINE

	NOMBRE :	INFORMATIONS :
<b>TIREUSE À BIÈRE</b>	1	Tireuse à 2 becs
<b>PLAQUE DE CUISSON</b>	1	Plaque à 5 feux
<b>FOUR</b>	1	
<b>MICRO-ONDES</b>	2	
<b>LAVE VAISSELLE</b>	1	
<b>MACHINE À CAFÉ</b>	1	
<b>MATÉRIEL DE CUISINE COLLECTIVE</b>		Casseroles, plats, poêles, saladiers, vaisselles, ustensiles, ...
<b>SUM UP</b>	2	À demander à un.e responsable présent.e